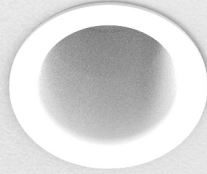


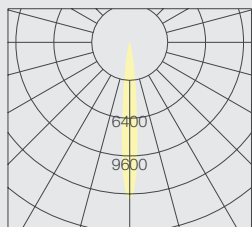
# série CASTOR-S



## ÓPTICAS E FLUXOS

**Lente S**

12°

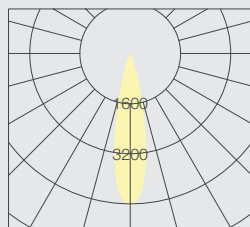


30 15 0 η=88%

cd/klm (máx.13000)

**Lente M**

24°

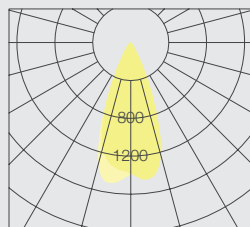


30 15 0 η=87%

cd/klm (máx.4700)

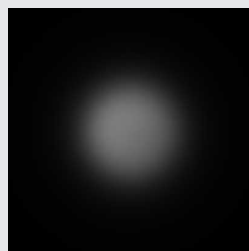
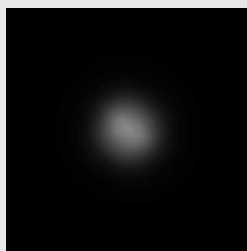
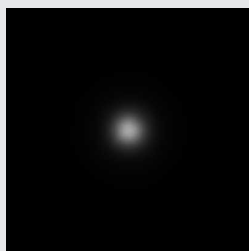
**Lente W**

44°



30 15 0 η=84%

cd/klm (máx.1500)

**Dados Luminicos (atp=60°C)**

Vida Útil	IRC*	Depreciação	Potência**	Corrente	Temperatura de cor*	Fluxo Luminoso	Lente S	Lente M	Lente W
(horas)	(Ra)	(%)	(W)	(mA)	(K)	(lm)	12° (cd)	24° (cd)	44° (cd)
60.000	≥90	L90	1	350	2700	107	1391	503	161
					3000	107	1391	503	161
			2	2700	205	2665	964	308	
				3000	205	2665	964	308	
			3	2700	295	3835	1387	443	
				3000	295	3835	1387	443	
			4	2700	378	4914	1777	567	
				3000	378	4914	1777	567	

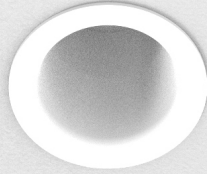
\* Outras temperaturas de cor sob demanda.

\*\*Os valores de potência apresentados não consideram as perdas elétricas envolvidas.

\*\*\*Fator de potência ≥ 0,9

\*\*\*\*Para a potência total do conjunto crescer 10% sobre o valor do módulo.

# CASTOR-S





NEECHE PERFUMARIA

ESPAÇO DECA - CASACOR SP



**CASTOR-S**

DESCRIÇÃO Projeter de embutir fixo com moldura para forro.

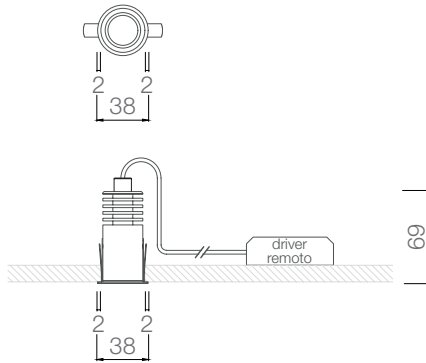
APLICAÇÃO Embutir em forro através de mola.

DRIVER Coletivo remoto.

PROPRIEDADES **35°** **IP40/IP54**  **LED**  

COMPOSIÇÃO Corpo em alumínio usinado. Acabamento em pintura eletrostática poliéster fosco ou colorização por anodização. Óptica em PMMA.

DIMENSÕES CASTOR-S  
127 ou 220V  
0,075Kg



## ACABAMENTOS



RAL9005  
Preto Intenso  
Acetinado



RAL8016  
Marron Corten  
Microtexturizado



RAL8028  
Marron Terra  
Microtexturizado



RAL7024  
Cinza Grafite  
Microtexturizado



RAL9007  
Cinza Alumínio  
Acetinado



RAL7035  
Cinza Claro  
Microtexturizado



RAL9010  
Branco Puro  
Acetinado

## CONFIGURAÇÕES

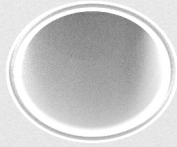
Produto	+ CCT	+ Óptica	+ Potência	+ Acionamento	+ Tensão	+ IP	+ Acabamento
CASTOR-S	2700K 3000K	S	1W-350mA	I/O	127V	40 54	RAL9005
		M	2W-700mA	TRIAC	220V		RAL8016
		W	3W-1050mA	0-10			RAL8028
			4W-1400mA	DALI			RAL7024
						RAL7035	
						RAL9010	

Modelo: CASTOR-S \_\_00K L\_\_ \_\_W-\_\_mA \_\_V IP\_\_ Acabamento

Fornecida com  
cabo de  
alimentação



# CASTOR-S TRIMLESS



**CASTOR-S TRIMLESS**

**DESCRIÇÃO** Projeter de embutir fixo sem moldura para forro.

**APLICAÇÃO** Embutir em forro de gesso acartonado espessura 1,27cm, instalação prévia do chassi no forro antes do acabamento.

**DRIVER** Coletivo remoto.

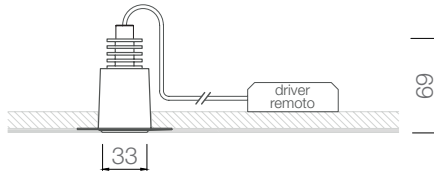
**PROPRIEDADES**  **IP40/IP54**  **LED**  

**COMPOSIÇÃO** Corpo em alumínio usinado. Acabamento em pintura eletrostática poliéster fosco ou colorização por anodização. Óptica em PMMA.

**DIMENSÕES** CASTOR-S TRIMLESS  
127 ou 220V  
0,074Kg



Instalação prévia do chassi no forro anterior ao acabamento.

**ACABAMENTOS**

RAL9005  
Preto Intenso  
Acetinado



RAL8016  
Marron Corten  
Microtexturizado



RAL8028  
Marron Terra  
Microtexturizado



RAL7024  
Cinza Grafite  
Microtexturizado



RAL9007  
Cinza Alumínio  
Acetinado



RAL7035  
Cinza Claro  
Microtexturizado



RAL9010  
Branco Puro  
Acetinado

**CONFIGURAÇÕES**

Produto	+ CCT	+ Óptica	+ Potência	+ Acionamento	+ Tensão	+ Acabamento
CASTOR-S-TRIMLESS	2700K 3000K	S	1W-350mA	I/O	127V 220V	RAL9005
		M	2W-700mA	TRIAC		RAL8016
		W	3W-1050mA	0-10		RAL8028
			4W-1400mA	DALI		RAL7024
			RAL9007			
RAL7035						
RAL9010						

**Modelo:** CASTOR-S-TRIMLESS \_\_00K L\_\_ \_\_W-\_\_mA \_\_V Acabamento

Fornecida com  
cabo de  
alimentação



# CASTOR-S TRIMLESS WD





**CASTOR-S TRIMLESS WD**

**DESCRIÇÃO** Projeter de embutir fixo sem moldura para forro de madeira.

**APLICAÇÃO** Embutir em forro de madeira através de chassi rosqueável de instalação.

**DRIVER** Coletivo remoto.

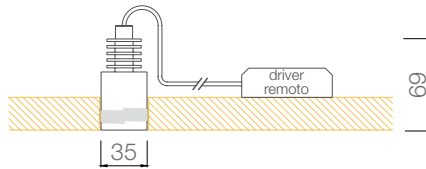
**PROPRIEDADES** 35°  **IP40/IP54**  **LED**  

**COMPOSIÇÃO** Corpo em alumínio usinado. Acabamento em pintura eletrostática poliéster fosco ou colorização por anodização. Óptica em PMMA.

**DIMENSÕES** CASTOR-S TRIMLESS WD  
127 ou 220V  
0,183Kg



Instalação prévia do chassi no forro anterior ao acabamento.

**ACABAMENTOS**

RAL9005  
Preto Intenso  
Acetinado



RAL8016  
Marron Corten  
Microtexturizado



RAL8028  
Marron Terra  
Microtexturizado



RAL7024  
Cinza Grafite  
Microtexturizado



RAL9007  
Cinza Alumínio  
Acetinado



RAL7035  
Cinza Claro  
Microtexturizado



RAL9010  
Branco Puro  
Acetinado

**CONFIGURAÇÕES**

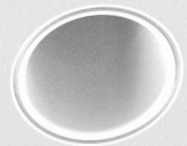
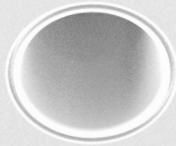
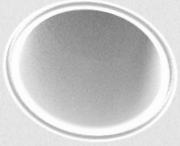
Produto	+ CCT	+ Óptica	+ Potência	+ Acionamento	+ Tensão	+ Acabamento
CASTOR-S-TRIMLESS-WD	2700K 3000K	S	1W-350mA	I/O	127V 220V	RAL9005
		M	2W-700mA	TRIAC		RAL8016
		W	3W-1050mA	0-10		RAL8028
			4W-1400mA	DALI		RAL7024
				RAL7035		
					RAL9010	

**Modelo:** CASTOR-S-TRIMLESS-WD \_\_00K L\_\_ \_\_W-\_\_mA \_\_V Acabamento

Fornecida com  
cabo de  
alimentação



# CASTOR-S MULTI TRIMLESS



**CASTOR-S MULTI TRIMLESS**

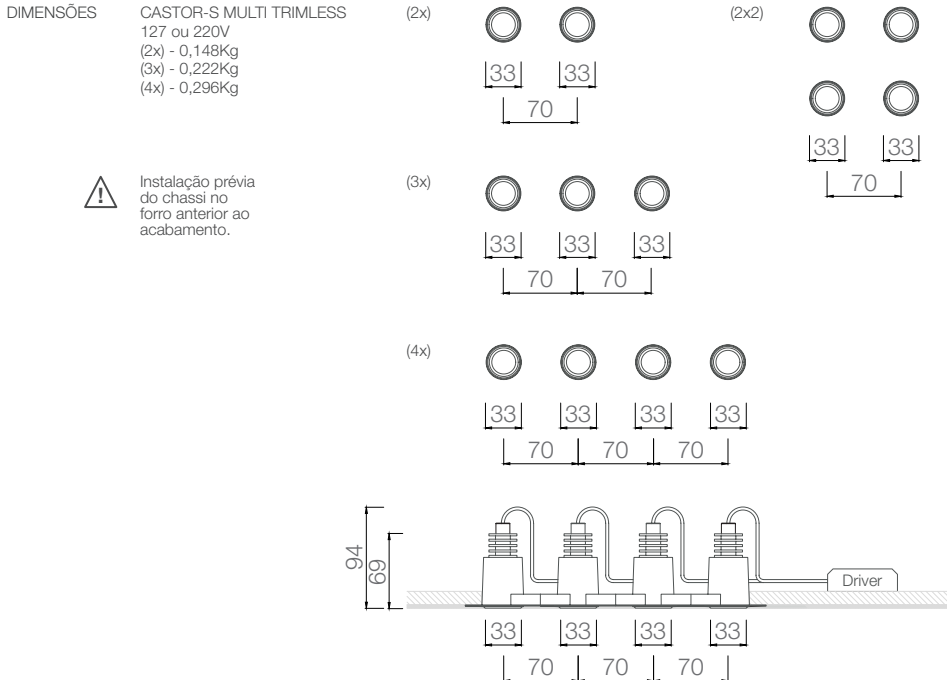
**DESCRIÇÃO** Projetor de embutir fixo sem moldura para forro.

**APLICAÇÃO** Embutir em forro de gesso acartonado espessura 1,27cm, instalação prévia do chassi no forro antes do acabamento.

**DRIVER** Coletivo remoto.


**PROPRIEDADES** 35°  **IP40/IP54**  **LED**  

**COMPOSIÇÃO** Corpo em alumínio usinado. Acabamento em pintura eletrostática poliéster fosco ou colorização por anodização. Óptica em PMMA.



Instalação prévia do chassi no forro anterior ao acabamento.

**ACABAMENTOS**

						
RAL9005 Preto Intenso Acetinado	RAL8016 Marrom Corten Microtexturizado	RAL8028 Marrom Terra Microtexturizado	RAL7024 Cinza Grafite Microtexturizado	RAL9007 Cinza Alumínio Acetinado	RAL7035 Cinza Claro Microtexturizado	RAL9010 Branco Puro Acetinado

**CONFIGURAÇÕES**

Produto	+ Módulos	+ CCT	+ Óptica	+ Potência	+ Acionamento	+ Tensão	+ Acabamento
CASTOR-S-MULTI-TRIMLESS	(2x)	2700K	S	1W-350mA	I/O	127V	RAL9005
	(3x)	3000K	M	2W-700mA	TRIAC	220V	RAL8016
	(4x)		W	3W-1050mA	0-10		RAL8028
	(_x)			4W-1400mA	DALI		RAL7024
	(2x2)						RAL9007 RAL7035 RAL9010

**Modelo:** CASTOR-S-TRIMLESS (\_x) \_\_00K L\_\_ \_\_W-\_\_mA \_\_V Acabamento