

SIRIUS-S



SIRIUS-S

DESCRIÇÃO Iluminação direta.

APLICAÇÃO Sobrepor em solo/piso. Coluna de montagem engastada ou chumbamento.

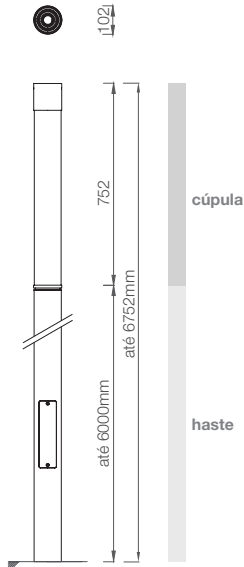
DRIVER Integrado.



PROPRIEDADES **IP66 IK06*** **LED** **CUTOFF**
B1 U0 G1

COMPOSIÇÃO Corpo em alumínio usinado, acabamento em pintura eletrostática poliéster microtexturizada. Óptica em silicone. Topo em acrílico ou policarbonato. Vedações em silicone.

DIMENSÕES SIRIUS-S
127 ou 220V
___Kg/m

**ACABAMENTOS**

RAL9005 Preto Intenso Microtexturizado	RAL8016 Marrom Corten Microtexturizado	RAL8028 Marrom Terra Microtexturizado	RAL7024 Cinza Grafite Microtexturizado	RAL9007 Cinza Alumínio Acetinado	RAL7035 Cinza Claro Microtexturizado

CONFIGURAÇÕES

Produto	+ CCT	+ Óptica	+ Potência	+ Acionamento	+ Tensão	+ Acabamento
SIRIUS-S	2700K 3000K	WWW VSM T.II T.III T.IV	11W-350mA 16W-500mA 23W-700mA 35W-1050mA	I/O TRIAC 0-10 DALI	127V 220V	RAL9005 RAL8016 RAL8028 RAL7024 RAL9007 RAL7035

Modelo: SIRIUS-S __00K __W__mA __V Acabamento

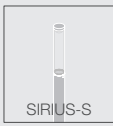
*Opções de IK superiores sob consulta.

Fornecida com
cabo de
alimentação



Fornecida com
conector IP68

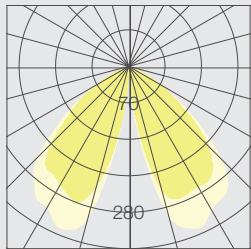




ÓPTICAS E FLUXOS

Direct Symetrical

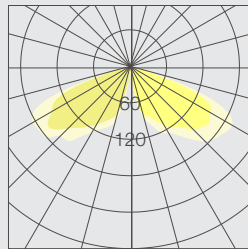
WWW

30 15 0 $\eta=77$

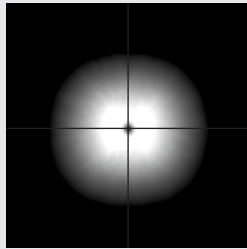
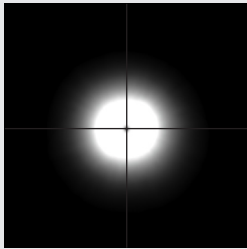
cd/klm

■ C0-C180
 ■ C90-C270

VSM (Area Class)

30 15 0 $\eta=67$

cd/klm

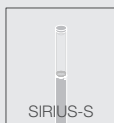
■ C0-C180
 ■ C90-C270


Dados Luminicos (atp=60°C)

Vida Útil	Depreciação	Potência**	Corrente	IRC*	Temperatura de cor*	Fluxo Luminoso	Fluxo Luminoso Líquido
(horas)	(%)	(W)	(mA)	(Ra)	(K)	(lm)	(lm)
60.000	L90	11	350	≥82	2700	2176	conforme rendimento óptico informado em cada fotometria
		16	500	≥82	3000	2176	
		23	700	≥82	2700	3073	
				≥82	3000	3073	
		35	1050	≥82	2700	4240	
				≥82	3000	4240	
				≥82	2700	6209	
				≥82	3000	6209	

*Outras temperaturas de cor sob demanda.

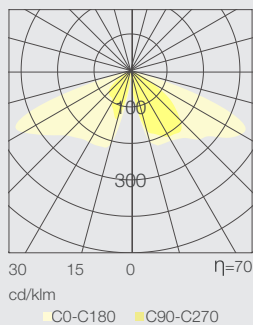
**Os valores de potência apresentados não consideram as perdas elétricas envolvidas.



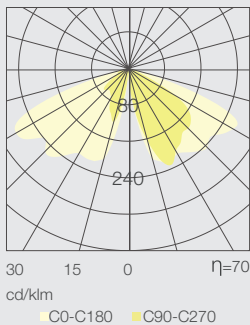
ÓPTICAS E FLUXOS

Direct Asymmetrical

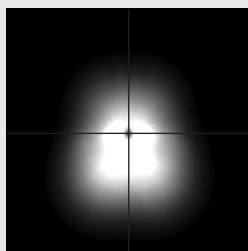
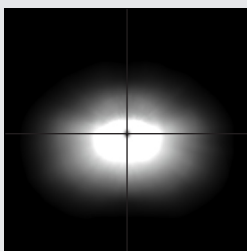
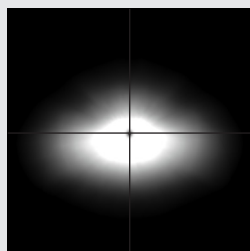
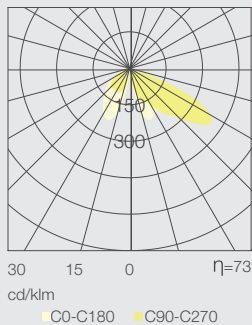
T.II (S Class)



T.III (M Class)



T.IV (Forward Throw)



Dados Luminicos (atp=60°C)

Vida Útil	Depreciação	Potência**	Corrente	IRC*	Temperatura de cor*	Fluxo Luminoso	Fluxo Luminoso Líquido
(horas)	(%)	(W)	(mA)	(Ra)	(K)	(lm)	(lm)
60.000	L90	11	350	≥82	2700	2176	conforme rendimento óptico informado em cada
		16	500	≥82	3000	2176	
		23	700	≥82	3000	3073	
				≥82	3000	3073	
		35	1050	≥82	2700	4240	
				≥82	3000	4240	
					2700	6209	
					3000	6209	

*Outras temperaturas de cor sob demanda.

**Os valores de potência apresentados não consideram as perdas elétricas envolvidas.